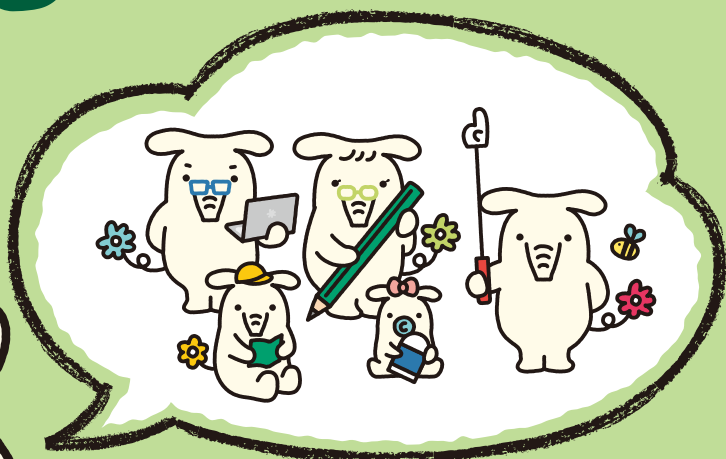


JA教育ローン

笑顔によりそう
JAバンク
楽しいキャンパス
ライフを応援!



インターネット
でのお申込みも
OK!



JAインターネットローンへ



©よりそう

変動金利
適用
金利年

1.50%

※別途保証料が必要となります。

【取扱期間 / 2022年4月1日(金)~2022年9月30日(金)】

さらに、下記の条件①~③のうち、すべて該当の場合、最大0.5%軽減

金利軽減条件①

●JAにて給与振込
ご指定
(年金振込、農産物代金振込含む)

-0.2%

金利軽減条件②

以下のいずれかのお取引で

●JA住宅ローン
●JAネットバンク

-0.2%

金利軽減条件③

以下のいずれかのお取引で

●対象となるご子弟の当座性貯金口座
●JA教育ローン(カード型)

-0.1%



変動金利

適用
金利年

1.00%

毎月のご返済例

変動金利1.50% / 元利均等返済 / ボーナス返済なし

期間	お借入金額		
	100万円	200万円	300万円
3年	28,424円	56,849円	85,274円
5年	17,309円	34,619円	51,929円
7年	12,548円	25,096円	37,644円

※あくまでも概算値であり、金額を確かめるものではありません。
※別途保証料が必要となります。裏面の保証料例をご確認ください。

お使いみち

★入学金 ★学費
★授業料 ★下宿代 など

※振込・支払が確認できる書類が必要となります。
※ご希望に沿えない場合もございます。



融資課 0738-22-1750
川辺支店 0738-22-3561
美浜支店 0738-22-2794
梅の郷支店 0739-74-2415
高城出張所 0739-75-2201

本店営業部 0738-22-9131
中津支店 0738-54-0331
日高支店 0738-63-2017
切目出張所 0738-43-0300
南部出張所 0739-72-2011

湯川支店 0738-22-3378
美山支店 0738-56-0336
由良支店 0738-65-1131
切目川出張所 0738-45-0020
岩代出張所 0739-72-2310

名田支店 0738-29-2201
龍神支店 0739-78-0226
印南支店 0738-42-0034
稲原出張所 0738-44-0002
丹生営業所 0738-53-0002

お問い合わせはお近くのJA窓口、または渉外担当者まで

本店ローンセンター



0800-200-7749

JA教育ローン

ご利用いただける方

- ◎組合員または組合員になっていただける方。
- ◎契約時満20歳以上で完済時満71歳未満の方。
- ◎前年度税込年収が150万円以上である方で、安定した収入が見込める方。
- ◎給与所得者および自営業者(農業者を含む)の方。
(農業者以外の自営業者については、営業年数が1年以上の方)
- ◎当JAの地区内に居住している方。
(農業者を除く自営業者については、地区内に1年以上居住されている方)
(農業者を除く自営業者については、本人または同居家族の持ち家に居住されている方)

※ボーナス併用返済は、毎

保証

- ◎原則として、和歌山県農業信用基金協会の保証をご利用いただけます。
(保証料率年0.6%)